



Lucid arena pro Serie | Hallenleuchten

Die neue Weiterentwicklung der Lucid arena pro Serie

Mit einer Systemleistung von über 16.000 lm (120° Version) und dem Einsatz von Hochleistungsoptiken, findet nun eine Leuchterserie Markteintritt, die nahezu jede Beleuchtungsanforderung im industriellen Bereich realisieren kann.

Diese Leuchten mit verbesserter Effizienz sind auch in einer DALI-Version verfügbar. Das entsprechende Netzteil mit integriertem DALI-Interface wurde zusammen mit der Firma Inptron entwickelt. Ebenfalls werden von unseren Kooperationspartner Jenoptik Hochleistungsoptiken eingesetzt (60° und 30°/60° Version).

Einsatz:

Helle kontrastreiche Beleuchtung für verschiedenste Einsatzbereiche. Produktions-, Logistik- und Lagerhallen, Kühlhäuser, Sport- und Festhallen, Außenbeleuchtung, etc. Mit drei unterschiedlichen Abstrahlcharakteristiken finden Sie auch für Ihre Anwendung das optimale System.

Optimierung des Energiebedarfs und der Energiekosten:

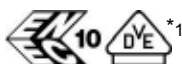
Die hohe Systemleistung von >135 lm/W ist das Ergebnis der Verwendung neuester LED-Technik in Einklang mit einem auf das System optimal angepassten Netzteil mit einem sehr guten Wirkungsgrad.

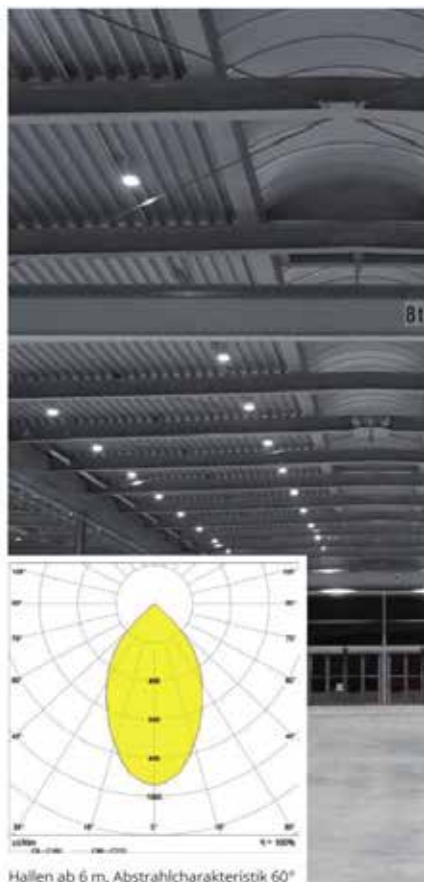
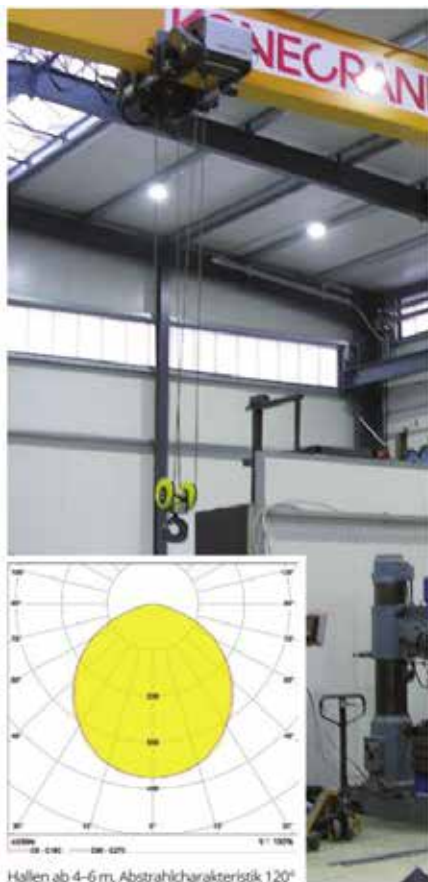
Technik-LED und Optik:

Mit der Integration von Hochleistungsoptiken in der Lucid arena pro Serie lassen sich Lichtverteilungen erzeugen, die exakt auf die

Anwendungen der industriellen Kunden abgestimmt sind und darüber hinaus die jeweilig geforderten Lichtstärken effizient realisieren. Der Einsatz von low-power LEDs hat neben der optimalen Kompatibilität für den Einsatz von Hochleistungsoptiken nachstehende Vorteile:

- homogenere flächige Abstrahlung, besserer Lichteindruck
- einfachere Blendbegrenzung / Sicherstellung der photobiologischen Sicherheit IEC 62471 / VDE
- effektiveres Temperaturmanagement der Leuchte, großflächigere Wärmeableitung
- dadurch höhere Lebensdauer und flachere Baugröße
- D-Zeichen für Leuchten mit begrenzter Oberflächentemperatur für den Einsatz in z. B. Papierproduktion, Holzverarbeitung, etc.





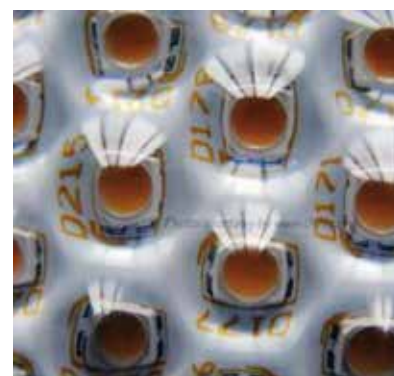
Das Kühlsystem besteht aus einem Aluminium-Kühlkörper und einer speziell auf das LED-Lichtfeld abgestimmten Wärmeableitung. Die Kühlrippen sind so konzipiert, dass eine schnelle Abgabe der Wärme an die Umgebung gewährleistet ist. Somit wird für die Leuchte trotz der hohen Lichtleistung ein Gesamtgewicht von nur 6 kg ermöglicht.

Die verwendeten Netzteile haben einen elektrischen Wirkungsgrad von ca. 94%. Die geringe Eigentemperatur, verbunden mit einem Vollguss der elektronischen Komponenten, sind Grundlagen für eine lange Lebensdauer.

Optional kann das System mit einer zusätzlichen, explizit dafür entwickelten DALI-Schnittstelle, ausgerüstet werden.

Aufgrund der speziell für die Leuchten-Serie entwickelten Linsenoptiken verfügen die Leuchten über hervorragende Tiefstrahleigenschaften mit sehr geringen Streulichtverlusten.

Die Ausführung mit der 30°/60°-Optik ist speziell für eine optimale Ausleuchtung im Logistikbereich konzipiert.



Art-Nr.	Abstrahlwinkel	Farbtemperatur	CCT	Lichtstrom / Leistung
---------	----------------	----------------	-----	-----------------------

Lucid arena pro 120 | Standardausführung

38431	120°	tageslichtweiß	5.000 K	16.000 lm/118 W
-------	------	----------------	---------	-----------------

Weitere Ausführungen (längere Lieferzeiten, höhere Mindestabnahme)

38430	120°	kaltweiß	6.500 K	16.000 lm/118 W
38432	120°	normalweiß	4.000 K	16.000 lm/118 W
38433	120°	warmweiß	3.000 K	14.400 lm/118 W

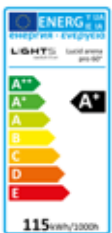


Lucid arena pro 60 | Standardausführung

38336	60°	tageslichtweiß	5.000 K	12.000 lm/115 W
-------	-----	----------------	---------	-----------------

Weitere Ausführungen (längere Lieferzeiten, höhere Mindestabnahme)

38335	60°	kaltweiß	6.500 K	12.000 lm/115 W
38337	60°	normalweiß	4.000 K	12.000 lm/115 W
38338	60°	warmweiß	3.000 K	10.800 lm/115 W

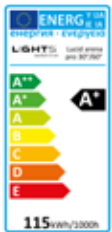


Lucid arena pro 30/60 | Standardausführung

38326	30°/60°	tageslichtweiß	5.000 K	11.500 lm/115 W
-------	---------	----------------	---------	-----------------

Weitere Ausführungen (längere Lieferzeiten, höhere Mindestabnahme)

38325	30°/60°	kaltweiß	6.500 K	11.500 lm/115 W
38327	30°/60°	normalweiß	4.000 K	11.500 lm/115 W
38328	30°/60°	warmweiß	3.000 K	11.200 lm/115 W



Lucid arena pro DALI + 1-10 V | Standardausführung

78516	60°	tageslichtweiß	5.000 K	12.000 lm/115 W
78521	30°/60°	tageslichtweiß	5.000 K	11.500 lm/115 W

Weitere Ausführungen (längere Lieferzeiten, höhere Mindestabnahme)

78515	60°	kaltweiß	6.500 K	12.000 lm/115 W
78517	60°	normalweiß	4.000 K	12.000 lm/115 W
78518	60°	warmweiß	3.000 K	10.800 lm/115 W
78520	30°/60°	kaltweiß	6.500 K	11.500 lm/115 W
78522	30°/60°	normalweiß	4.000 K	11.500 lm/115 W
78523	30°/60°	warmweiß	3.000 K	11.200 lm/115 W



*1Prüfsiegel gilt für 60° und 30°/60° Version

*2Prüfsiegel gilt für DALI + 1-10 V Version

Produkt-Daten

Allgemeine Informationen

Produktfamilie:	Lucid arena pro
Schutzklasse:	I
Schutzart:	IP 66 (DALI-Ausführung IP 65)
Schlagfestigkeit:	DIN EN 60598-1 (VDE 0711-1): 2009-09 Abschnitt 4.13.1 - Prüfung bestanden, somit konform zu Abschnitt 4.9.7 (Beleuchtung) des internationalen Food Standard (IFS) Version 6.
Einsatz/ Umgebungstemperatur:	-30 °C bis +40 °C
Kühlkörper:	Pulverbeschichtet in Silbergrau, Schrauben aus Edelstahl
Zertifizierung:	CE, VDE/ENEC Ballwurfsicherheit mit Zubehör Zertifikat D-Prüfung (Leuchten mit begrenzter Oberflächentemperatur) konform zu Abschnitt 4.9.7 (Beleuchtung) des International Food Standards (IFS) Version 6.
Lebensdauer:	> 60.000 h

Lichttechnische Eigenschaften

Optik:	120° breitstrahlend 60° tiefstrahlend 30°/60° oval strahlend (Hochregal)
Farbtemperaturen:	3.000 K / 4.000 K / 5.000 K / 6.500 K
Farbwiedergabe:	Ra>80
Lichtausbeute:	bis zu 135 lm/W

Elektrische Daten

Systemleistung:	115 W (Twin-Ausführung 230 W) 118 W (Twin-Ausführung 236 W)
Netzspannung:	100 - 240 V ~ DALI-Version 207 - 253 V
Netzfrequenz:	50 - 60 Hz DALI-Version 50 Hz ± 5 %
Treibereffizienz:	94% eff.
Dimmbarkeit:	DALI und 1-10 V möglich

Material

Gehäuse:	pulverbeschichtetes Aluminium
Optik:	Polycarbonat (PC)
Diffusor (120°-Version):	Polycarbonat (PC)
Abmessung:	322 x 220 x 172 mm (Twin 460 x 332 x 180 mm)
Nettogewicht:	Standardausführung ca. 6.100 g (Twin 13.000 g)

Zubehör

Twin-Halterung:	Art.-Nr. 19500 für Lucid twin
Triple-Halterung:	Art.-Nr. 19501 für Lucid triple
Quatro-Halterung:	Art.-Nr. 19502 für Lucid quatro bzgl.
Zusatzbügel für Ballwurfsicherheit:	Art.-Nr. PT20010034 für Lucid arena pro Serie

Abmessungsskizze

1 Modul: Lucid arena pro 120 | 60 | 30/60

